

DEMANDE D'UTILISATION ICI.C.LOCAL PRÉSENTATION DU COMITÉ TERRITORIAL DE SUIVI :



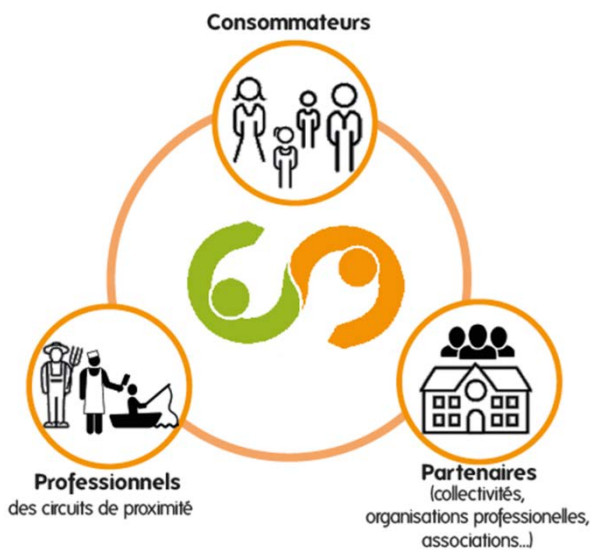
NOM DU TERRITOIRE

LES COMITES TERRITORIAUX, PILIERS D'ICI.C.LOCAL

Les comités territoriaux, ou comités locaux sont les véritables gestionnaires d'Ici.C.Local. Ils ont la charge de structurer la marque localement et d'assurer son suivi.

Composition :

Un comité de suivi territorial se compose de **2 à 3 collèges, au pouvoir égal de vote**. Chaque collège est constitué d'au moins deux personnes. Le collège des partenaires de la marque n'est pas obligatoire mais recommandé.



Ici.C.Local n'impose pas d'existence juridique pour le comité. Il peut être formalisé, sous forme associative par exemple, ou non.

Il est conseillé de renouveler régulièrement les membres des collèges, à l'exception de quelques personnes fixes assurant la « mémoire ».

Missions :

- **Préciser le règlement d'usage :**

Le comité de suivi territorial décline le règlement d'usage d'Ici.C.Local dans une charte locale d'utilisation en fonction réalités agricoles et alimentaires de son territoire ;

- **Autoriser l'utilisation de la marque :**

Le comité de suivi territorial est seul habilité à examiner les demandes reçues pour l'utilisation de la marque et à délivrer son autorisation localement ;

- **Contrôler l'utilisation d'Ici.C.Local :**

Le comité de suivi territorial est seul, avec l'INRA, autorisé et habilité, à contrôler l'utilisation de la marque conformément à la charte locale d'utilisation. Ces contrôles peuvent intervenir sur le lieu de production, de transformation et/ou de vente des produits « locaux » et/ou « durables », avec l'appui éventuel de documents administratifs (factures...) ;

- **Communiquer sur la démarche :**

Le comité de suivi territorial assure une communication auprès des consommateurs et des exposants pour expliquer les objectifs de la démarche et la signification du code couleur.

- **Etre référent pour l'INRA :**

Le comité de suivi territorial se porte garant de l'application et du respect du règlement d'usage dans son territoire auprès de l'INRA. Il assure un suivi de l'utilisation qu'il communique à l'INRA.

LIEUX D'APPLICATION ICI.C.LOCAL

Quel est le territoire dans lequel le comité accompagne la mise en place d'Ici.C.Local (commune, département...) :

Quels sont les lieux où le comité territorial accompagne la mise en place d'Ici.C.Local (*nom et jour des marchés, magasins...*):

RÔLES DU COMITE TERRITORIAL

Choisir :

- Le comité est en charge de la mise en œuvre et du suivi d'Ici.C.Local uniquement.
- Le comité est en charge de la mise en œuvre et du suivi d'Ici.C.Local, et participe également à l'organisation du marché. Préciser son rôle au sein du marché :

ORGANISATION DU COMITE TERRITORIAL ICI.C.LOCAL : qui et comment ?

Répondre aux questions ci-dessous vous permettra d'anticiper au mieux la mise en place de la marque. Répondez le plus exhaustivement possible page suivant. Vous pouvez joindre des documents qui vous semblent pertinents (CR de réunions par exemple).

1. Le comité existe-t-il juridiquement ? Si oui, préciser la personne morale.
2. Qui centralise les demandes d'utilisation des vendeurs (*renseignées dans la fiche utilisateur*) ?
3. Comment le comité étudie-t-il les demandes d'utilisateurs (processus de décision, réunions...) ?
4. Plus largement, comment s'organisent les prises de décision au sein du comité (qui sollicite des réunions, à quelle fréquence le comité se réunit-il) ?
5. Qui renseigne les informations des vendeurs [en ligne](#) ? (*Cette étape est nécessaire pour le contrôle aléatoire assuré par l'INRA*).
6. Comment sont fournies les étiquettes ? Qui les paie ? Qui les commande ?
7. Comment est assurée la communication sur le marché/magasin (qui paie les supports, qui les installe) ?
8. Comment s'organise le suivi de la bonne utilisation des étiquettes ?
9. En cas de mauvaise utilisation des étiquettes, avec qui et comment se font les réajustements ?
10. Qui est l'interlocuteur de l'INRA ?

ORGANISATION DU COMITE TERRITORIAL ICI.C.LOCAL : qui et comment ? (suite)

Fait à, le

Nom et Signature